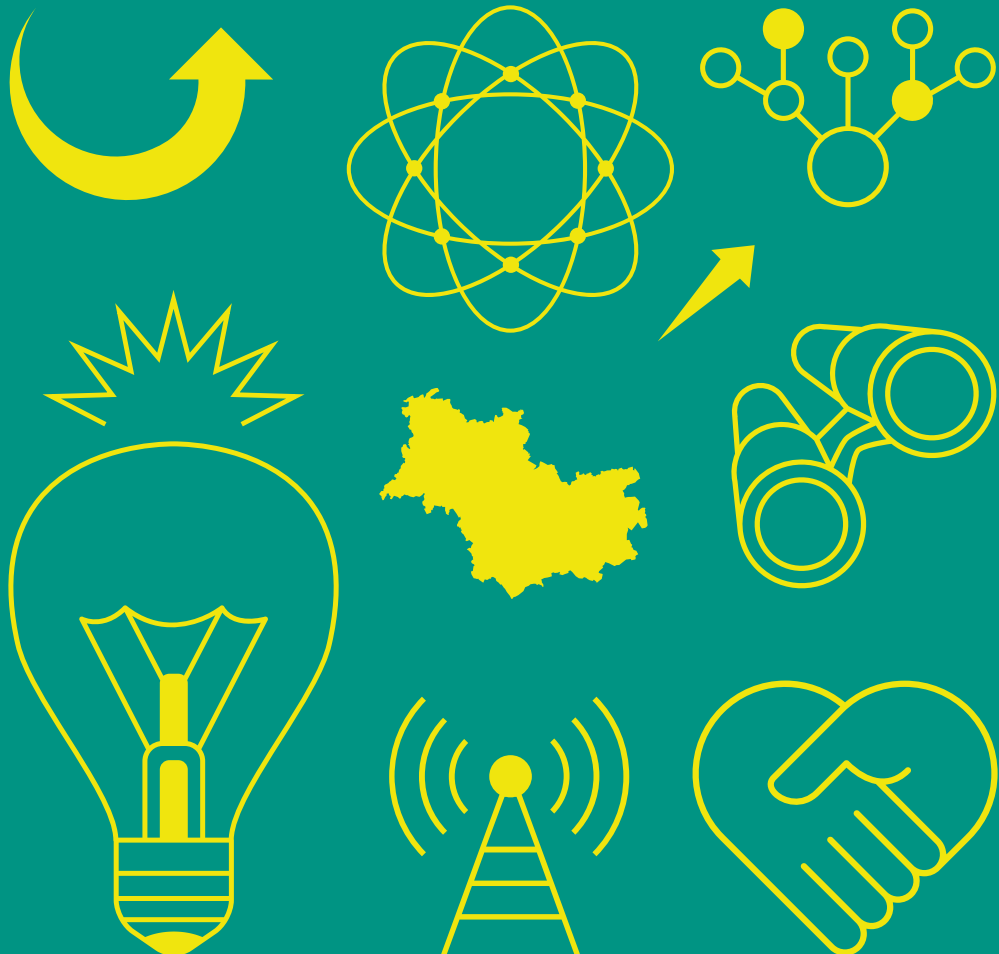


CARREFOUR DES TERRITOIRES 2019

INNOVATIONS & TERRITOIRES

SALON DES ÉLUS ET
DES PARTENAIRES
DES COLLECTIVITÉS

MARDI 1^{ER} OCTOBRE 2019
LA HALLE AUX GRAINS
BLOIS







INNOVATIONS & TERRITOIRES

SALON DES ÉLUS ET DES PARTENAIRES
DES COLLECTIVITÉS

Le Carrefour des Territoires est un dispositif porté par trois structures qui agissent à l'échelon départemental pour accompagner les collectivités.

Il est relié au Salon des Maires. Le Carrefour des Territoires, destiné aux élus et agents des collectivités, permet, au cours d'une journée de tables rondes et d'ateliers, de débattre et de confronter des points de vue sur un thème actuel.

Le Carrefour des Territoires 2019 se penche sur les territoires ruraux, qui foisonnent d'initiatives innovantes pour dessiner leur avenir. À travers la restitution d'études, de réflexions, de témoignages et d'exemples, les partenaires du Carrefour souhaitent mettre en évidence les exemples vertueux d'une ruralité optimiste qui s'adapte aux enjeux d'aujourd'hui et anticipe ceux de demain.



10H - 10H30 POINTS INFOS À L'ATTENTION DES AGENTS ET TECHNICIENS

LA LOI DE TRANSFORMATION DE LA FONCTION PUBLIQUE

Auditorium Abbé Grégoire

Avec près de 100 articles, la loi de transformation de la fonction publique que le Parlement a adoptée fin juillet concerne de nombreux domaines du statut de la fonction publique territoriale : évolution des instances de dialogue social, élargissement du recours aux contractuels...

La gestion des ressources humaines dans l'ensemble des collectivités territoriales va rapidement être impactée par ces nouvelles mesures législatives, notamment au niveau des procédures de recrutement, de la mobilité professionnelle et du dialogue social.

L'AMF, le CNFPT et la FNCDG ont décidé de s'associer pour présenter dès à présent les principales dispositions de ce texte et leurs implications sur les politiques RH à l'occasion du Carrefour des Territoires, sans attendre la publication des décrets d'application et des ordonnances prévues par la loi qui doivent intervenir dans les prochains mois.

Intervenants :

- **Stéphane HAYE**, responsable d'antenne territoriale CNFPT 41
- **Evelyne ARLICOT**, conseillère formation CNFPT 41
- **Philippe DUMAS**, directeur général CDG 41
- **Virginie EVE-CROUZET**, responsable pôle conseil et accompagnement statutaire CDG 41

PILOTE41, MIEUX CONNAÎTRE LES RESSOURCES À VOTRE DISPOSITION

Salle Villesavin

Cet atelier propose, au travers de quelques cas pratiques, de découvrir la richesse de PILOTE41 et les techniques permettant de trouver facilement les réponses à vos questions.

Un focus particulier est mis sur les outils de cartographie proposés par le site (cartes PDF prêtes à l'emploi, cartes statistiques dynamiques des atlas socio-économiques ou cartographies détaillées des applications de type WebSIG), ainsi que sur les nombreux répertoires et guides pratiques.

Intervenant :

- **Fabrice ROBILLARD**, Observatoire de l'Economie et des Territoires

UNE APPLICATION WEBSIG POUR LA GESTION PATRIMONIALE DES MILIEUX AQUATIQUES (GEMAPI)

Salle Amboise

L'Observatoire développe depuis quelques années, en collaboration étroite avec le Conseil départemental et plusieurs syndicats de rivières et avec l'appui de l'Agence de l'Eau Loire-Bretagne, un outil technique de type WebSIG permettant aux collectivités de facilement :

- exploiter les données de connaissance produites au cours de l'élaboration des SAGE (schémas d'aménagement et de gestion de l'eau) et des contrats de bassin
- interroger facilement les informations cadastrales
- gérer, dans une démarche partenariale et mutualisée, le suivi de leurs travaux et actions liés aux contrats territoriaux
- communiquer auprès du public.

Le nouveau degré de maturité de ces outils doit contribuer à aider les acteurs dans leurs objectifs d'atteinte du bon état des masses d'eau et d'évaluation des impacts des actions menées.

Intervenants :

- **Christophe LEFERT**, Observatoire de l'Economie et des Territoires
- **Natacha MOSNIER**, Communauté d'agglomération Territoires vendômois

LE NUMÉRIQUE AU SERVICE DES TERRITOIRES RURAUX

Hémicycle HaG

Introduction par **Catherine LHERITIER**, présidente
Association des Maires de Loir-et-Cher

La transformation numérique est déjà une réalité pour les Français, pour leurs communications, leurs achats ou leurs activités professionnelles par exemple. Le numérique prend également une importance de plus en plus grande dans la vie des territoires. Il contribue à leur attractivité, leur dynamisme, voire parfois, à leur désenclavement. Les usagers, particuliers, entreprises ou associations, ont des attentes très fortes autour du numérique : débit, services en ligne, apprentissage, inclusion... Nos territoires doivent se saisir de cette formidable opportunité de développement pour moderniser leurs pratiques, permettre à tous les citoyens de bénéficier de services publics plus innovants, plus performants et plus accessibles. En un mot, pour continuer de répondre efficacement aux attentes de l'ensemble de leurs usagers : ceux qui y vivent, ceux qui y travaillent et ceux qui les visitent.

Certains territoires ont déjà engagé cette transition numérique au service des habitants et du bien vivre, notamment les smart villages ou villages intelligents. Ils ont mobilisé le numérique et les nouvelles technologies pour apporter des solutions aux défis actuels : énergie, développement durable, mobilité, éducation, santé, participation citoyenne...

Cette table ronde vise à présenter ces démarches et à valoriser des projets de territoire exemplaires par le biais de témoignages d'experts, afin de donner quelques clés aux acteurs locaux qui souhaitent s'engager dans cette dynamique porteuse de progrès et d'avenir.

Intervenants :

- **Bertrand FALC'HUN**, expert territorial investissement numérique, Banque des Territoires
- **Cédric BELLAN**, directeur Val de Loire Numérique
- **Yann DUVERDIER**, expert en *Smart village*, conseiller municipal chargé du numérique à Saint-Etienne au Temple

Moderateur :

- **Bruno LEPRAT**

11H - 11H30 POINTS INFOS À L'ATTENTION DES AGENTS ET TECHNICIENS

COMMANDE PUBLIQUE : LES DERNIERS APPORTS RÉGLEMENTAIRES

Auditorium Abbé Grégoire

Venez faire un point sur les évolutions réglementaires des deux dernières années dans le domaine des marchés publics :

- focus sur les principaux changements apportés par le code de la commande publique
- impacts de la loi Elan sur la réglementation des marchés publics
- focus sur un an de jurisprudence majeure en matière de marchés publics.

Intervenant :

- **Hicham HRITANE**, directeur adjoint direction de la commande publique, Conseil départemental

ATLAS DES TERRITOIRES, UN OUTIL DE CARTOGRAPHIE STATISTIQUE NOUVELLE VERSION

Salle Villesavin

Plus de 300 indicateurs cartographiés, des portraits de territoires disponibles dans la nouvelle version de l'atlas interactif. Venez découvrir cet outil de l'Observatoire mis à votre disposition dans PILOTE41.

Intervenants :

- **Fabrice ROBILLARD, Benjamin MANTEAU**, Observatoire de l'Economie et des Territoires

EN SAVOIR PLUS SUR LA LOI ELAN

Salle Amboise

La loi ELAN, une loi pour l'évolution du logement, de l'aménagement et du numérique. Elaborée en partant du terrain, la loi ELAN a pour ambition de faciliter la construction de nouveaux logements et de protéger les plus fragiles. Elle a définitivement été adoptée au Sénat le 16 octobre 2018. Cet atelier vise à vous présenter les principales dispositions intéressant les collectivités territoriales, notamment celles relatives à l'accession (études géotechniques), l'urbanisme-construction (simplification des procédures, adoption des propositions du rapport Maugüe), l'accessibilité des logements neufs, le parc social (commission d'attribution, gestion des réservations, loi SRU), la lutte contre l'habitat indigne...

Intervenante :

- **Maryline THUAULT**, directrice ADIL-EIE 41

15H30 - 16H00

LES ATELIERS DE L'INNOVATION

COLLECTIVITÉS ET ACTEURS PUBLICS, OSEZ LE FINANCEMENT PARTICIPATIF !

Auditorium Abbé Grégoire

Le monde dans lequel nous évoluons est en mutation permanente. Le financement du secteur public n'échappe pas à ce constat. Les vingt dernières années ont fait passer les collectivités d'un accès au crédit souple, facile mais fort peu rémunérateur pour les banques, à une sophistication extrême qui a conduit à une situation déséquilibrée entre prêteurs et emprunteurs pour aboutir aujourd'hui à des produits simples, dans un marché très concurrentiel à des taux historiquement bas. C'est aussi le passage à une économie de plus en plus numérique où la relation humaine est parfois remplacée au mieux par une liaison téléphonique ou de plus en plus souvent l'accès à une plateforme. Tout cela permet aussi d'aller vers de nouvelles approches et moyens du financement des projets portés ou pas directement par la collectivité. Nous vous proposons de partager avec notre intervenant ce spectre très large qui s'étend des prêts de la Banque des Territoires au financement participatif en passant par l'Agence France Locale et les toutes récentes plateformes de financement.

Intervenants :

- **Bernard ANDRIEU**, président Orféor
- **Annette DOIRE**, présidente délégation départementale Fondation du patrimoine

LE NOUVEAU WEBSIG DE PILOTE41 : UN OUTIL DE CONNAISSANCE ENRICHIE ET UNE RESSOURCE INÉPUISABLE AU SERVICE DE VOS PROJETS

Salle Amboise

Une nouvelle génération de WebSIG arrive cette année sur PILOTE41, plus moderne, plus facile à prendre en main, plus complète au niveau des fonctionnalités et accessible sur tous supports (y compris sur smartphones).

L'application centrale Territoires, proposée par l'Observatoire, est entièrement dédiée à la connaissance de nos territoires : cadastre, documents d'urbanisme, économie, entreprises, tourisme, services à la population, équipements, réseaux, environnement, etc. Ces nouveaux outils permettent d'aller maintenant beaucoup plus loin en offrant par exemple aux chargés d'études de l'Observatoire de nouvelles possibilités d'exploration, d'analyse et de diffusion de l'information.

Intervenants :

- **Christophe LEFERT**, Observatoire de l'Economie et des Territoires
- **Nicolas HASLE**, manager du commerce et des services CC Beauce Val de Loire / CC Grand Chambord

LES « TIERS-LIEUX CULTURELS », NOUVEAUX LEVIERS DE DÉVELOPPEMENT TERRITORIAL

Salle Villesavin

La culture constitue un puissant levier de cohésion, de développement et d'attractivité des territoires ruraux. Favoriser l'accès à la culture pour tous, contribuer au développement économique des territoires et à la cohésion sociale, préserver et valoriser le cadre de vie architectural, patrimonial et environnemental des habitants sont autant d'enjeux partagés entre les différents acteurs qui font vivre la culture dans les territoires ruraux. Les communes ont un rôle à jouer dans le soutien des projets de qualité, qui contribuent au dynamisme du territoire.

Exemple de « Zone I » à Thoré-la-Rochette

Après avoir fait l'acquisition des moulins de la Fontaine (XVII^e et XIX^e siècles), sur les bords du Loir, Mat Jacob et Monica Santos ont ouvert en mai 2019 un nouvel espace dédié à l'Image et l'Environnement en Loir-et-Cher.

Ces moulins, qui nécessitent d'importants travaux de restauration, ont été sélectionnés parmi 18 sites emblématiques dans le cadre de la 2^e édition de la Mission Patrimoine Stéphane Bern pour le Loto du patrimoine 2019. Le projet culturel a contribué à ce choix. Ce lieu est en effet ouvert au public pour des expositions, des ateliers pédagogiques, des rencontres thématiques et des résidences d'artistes. L'ambition de l'association est d'organiser des événements avec des acteurs locaux, en s'engageant sur les questions environnementales et écologiques par le questionnement de nos modes de vie actuels. La commune soutient ce projet, car, au-delà de son intérêt artistique et socio-culturel, il s'agit également de favoriser l'économie et le tourisme par des événements susceptibles d'attirer le public de tous horizons.

Intervenants :

- **Monica SANTOS**, propriétaire
- **Thierry BENOIST**, maire de Thoré-la-Rochette

Exemple de « La Fabrique du Docteur Faton » à Vendôme

Implantée dans un ancien bâtiment industriel, l'association « La Fabrique du Docteur Faton » a pour objectif de promouvoir et valoriser le travail d'artistes, d'artisans et de créateurs favorisant la récupération, le recyclage ou le réemploi.

Intervenant :

- **Roland DROVER**, responsable de l'association

2022 L'E-ADMINISTRATION POUR TOUS : UNE OPPORTUNITÉ POUR LES PERSONNES EN SITUATION D'ILLECTRONISME ET D'ILLETTRISME

Auditorium Abbé Grégoire

2022 : l'e-administration devient réalité. Une opportunité à saisir pour que le numérique constitue un véritable levier d'émancipation et d'intégration sociale et professionnelle pour tous. Des accompagnements et une approche sur mesure pour les personnes en situation d'illectronisme et d'illettrisme...

Intervenants :

- **Geneviève BARABAN**, conseillère départementale, vice-présidente de l'Observatoire
- **Florence DOUCET**, conseillère départementale déléguée
- **Claire BAUDIN**, présidente du CRIA 41
- **Nathalie CARL**, Observatoire de l'Economie et des Territoires

Modérateur :

- **Bruno LEPRAT**

PLAN D'ADRESSAGE, UN ACCOMPAGNEMENT DES COMMUNES PAR L'OBSERVATOIRE

Salle Amboise

La qualité de l'adressage des communes, notamment rurales, s'avère aujourd'hui insuffisante. Dans le cadre du déploiement en cours du Très Haut Débit, chaque bâti du territoire doit disposer d'une adresse «normée» pour être raccordé à la Fibre. Plus largement, un adressage de qualité permet un accès facilité et plus rapide des services d'urgence, une sécurisation des livraisons de biens et services, l'efficacité des services publics. L'adressage, qui consiste à nommer chaque voie publique ou privée ouverte à la circulation et à numéroter chaque immeuble, est de la responsabilité des maires. Au bout de la procédure d'adressage, les communes doivent intégrer les modifications apportées sur le terrain dans la Base Adresse Nationale (BAN). La mise à jour (voire la correction) de la BAN peut être réalisée directement par un élu ou un agent de la commune via un outil en ligne dédié appelé Guichet Adresse qui demeure complexe à prendre en main.

C'est pourquoi l'Observatoire a proposé de lancer, conjointement avec l'Association des maires et en partenariat avec l'Association des secrétaires de mairie, le SMO Val de Loire Numérique et le SDIS, une opération d'accompagnement des communes, qui peut aller de la simple session de sensibilisation jusqu'à la remontée intégrale des données et la mise à disposition d'outils et de méthodes.

Intervenants :

- **Christophe LEFERT, Quentin CARUSO**, Observatoire de l'Economie et des Territoires
- **Jacky VERNON**, Chouzy-sur-Cisse commune déléguée de Valloire-sur-Cisse

DES PROJETS COOPÉRATIFS ET ASSOCIATIFS INNOVANTS, POUR REVITALISER LES CENTRES ANCIENS

Salle Villesavin

L'attractivité et le dynamisme des centres anciens dépendent de plusieurs facteurs, parmi lesquels : un habitat et des espaces publics qualitatifs, des équipements et services, mais aussi des commerces et lieux de rencontre situés dans les villages et bourgs. Des initiatives voient le jour pour pallier la disparition de commerces de proximité et inventer des lieux de partage et de rencontre, qui peuvent mixer différentes activités, jouant ainsi un rôle à la fois économique et social.

Exemple des Greniers de Vineuil

Les Greniers de Vineuil, ont été aménagés dans un ancien relais de poste du XVII^e siècle, à proximité immédiate de Blois, sur la route de Chambord à Vineuil. Ce bâtiment accueille, sur 600 m², des hébergements touristiques, un bar-salon de thé, une boutique de produits locaux, une galerie d'art et d'artisanat, des espaces de réunions et propose des services (locations de vélos), mais aussi l'organisation d'événements ponctuels : ateliers, formations, spectacles, conférences... Une SCIC (Société coopérative d'intérêt collectif) a été créée en octobre 2018 pour porter ce projet, dont la mairie est partie prenante, et qui va permettre de promouvoir les savoir-faire locaux artistiques, artisanaux et gastronomiques... tout en favorisant les échanges et en donnant une nouvelle impulsion à la vie locale.

Intervenants :

- **Arnaud SENE**, porteur du projet
- **François FROMET**, maire de Vineuil

Exemple de l'épicerie associative de Candé-sur-Beuvron

La municipalité de Candé-sur-Beuvron s'est engagée dans le soutien au commerce de proximité, en ouvrant en mai 2019 une épicerie associative, *Cand'Epicerie*. Géré par un conseil d'administration et de nombreux bénévoles, ce commerce propose des produits locaux, frais, en vrac. Plus qu'une simple épicerie, *Cand'Epicerie* est un lieu d'échanges, de convivialité qui satisfait les attentes de nombreux habitants, et offre des produits qualitatifs tout en favorisant les circuits courts.

Intervenants :

- **Stéphane LEDOUX**, maire de Candé-sur-Beuvron
- **François BERTHIAS**, président de l'association *Cand'Epicerie*.

DES FORMES D'HABITAT INNOVANTES

Hémicycle HaG

Introduction par **Marie-Hélène MILLET**, présidente du Conseil d'Architecture, d'Urbanisme et de l'Environnement de Loir-et-Cher

Les évolutions actuelles de la société ont modifié nos besoins et souhaits, notamment en matière d'habitat. Pour répondre aux enjeux actuels, tels que la limitation de consommation des terres agricoles, mais également pour satisfaire de nouvelles envies d'habiter et favoriser le lien social, des initiatives voient le jour. Au cours de cette table-ronde, deux exemples portés par des collectivités seront présentés : un projet d'habitat participatif pour personnes âgées à Nazelles-Négron (37) et l'écoquartier *Coeur de Ville*, à Montlouis-sur-Loire (37). Une brève présentation de *La Maison de Bois Vert*, située à Cour-Cheverny, permettra également de découvrir un principe d'habitat partagé pour personnes âgées innovant.

Le projet d'habitat participatif pour personnes âgées à Nazelles-Négron (Indre-et-Loire, à 25 kms à l'est de Tours), associe les dimensions sociale (implication des habitants en amont du projet) et environnementale (mode constructif retenu). La *Résidence des Myosotis* a été initiée par la mairie, en partenariat avec La Foncière Chênelet (bailleur social du Pas de Calais). Elle comporte 12 logements sociaux (T3) accessibles à un public senior en autonomie, ainsi qu'une salle d'activités. Cet équipement, qui a ouvert en 2018, offre également une solution à la précarité énergétique en visant une haute performance du bâtiment. Béguinage et Compagnie a offert son assistance à maîtrise d'usage : ce concept économique solidaire et innovant associe les futurs habitants et les parties prenantes dans un projet d'habitat groupé de type participatif. L'écoquartier *Coeur de Ville*, créé par la municipalité au cœur de Montlouis-sur-Loire, répond à la volonté municipale de créer un nouveau quartier à usage d'habitation, d'équipement public et d'activités commerciales et de services. Cette opération exemplaire redynamise le centre-bourg et propose une gamme diversifiée de logements (dont des logements sociaux), propice à une mixité sociale. L'ensemble a été conçu dans une démarche de qualité environnementale. Différents objectifs étaient recherchés : maîtriser l'étalement urbain, donner à la commune les moyens d'augmenter l'habitat en le diversifiant, organiser les liaisons dans la ville, préserver le cadre de vie et promouvoir les activités agricoles et viticoles.

Intervenants :

- **Julien DENORMANDIE**, ministre chargé de la Ville et du Logement (*sous réserve*)
- **Anne-Marie LLANTA**, directrice du CAUE 41
- **Richard CHATELIER**, maire de Nazelles-Négron
- **François MARTY**, représentant du bailleur social La Foncière Chênelet
- **Fabienne POISSON**, responsable service urbanisme, Montlouis-sur-Loire

Modérateur :

- **Bruno LEPRAT**



Entrée

Bar

espace
presse

Accès 1^{er}
étage
ateliers

1^{er} étage :
Salle
Villesavin

21	20
22	19
23	18
24	17
25	16

espace
traiteur

27	15
27	14
28	13
29	12
30	11

10



accès
amphi
hémicycle

Accès 1^{er}
étage
ateliers

1^{er} étage :
Salle
Amboise

1
2
3
4
5
6
7
8
9

SALON DES PARTENAIRES

- 1 CENTRE DE GESTION DE LA FONCTION PUBLIQUE TERRITORIALE
- 2 ACEF VAL DE FRANCE
- 3 GROUPAMA
- 4 ENGIE
- 5 ENEDIS
- 6 GROUPE GHM - ECLATEC
- 7 GRDF
- 8 CHAMBRE DE COMMERCE ET D'INDUSTRIE
CHAMBRE DE METIERS ET DE L'ARTISANAT
CHAMBRE D'AGRICULTURE
- 9 FONDATION DU PATRIMOINE
- 10 CAUE
- 11 CDPNE
- 12 FREDON
- 13 SAFER
- 14 UNION DEPARTEMENTALE DES GEOMETRES EXPERTS
- 15 SAUR
- 16 VEOLIA
- 17 VAL DE LOIRE FIBRE
- 18 PRESENCE VERTE TOURAINE
- 19 MUTUELLE NATIONALE TERRITORIALE
- 20 CAISSE D'EPARGNE
- 21 ASSOCIATION DES ANCIENS MAIRES ET ADJOINTS
- 22 GIP RECIA
- 23 ORANGE
- 24 CONSEIL DEPARTEMENTAL
- 25 LA POSTE
- 26 GROUPE ELABOR
- 27 CREDIT AGRICOLE
- 28 CHRISTIN SAS
- 29 DOM@DOM
- 30 EPFLI FONCIER CŒUR DE FRANCE
- 31 DELEGATION MILITAIRE DEPARTEMENTALE
- 32 ACTION LOGEMENT SERVICES
- 33 3 VALS AMENAGEMENT
- 34 JVS MAIRISTEM - CITOPIA
- 35 ASSOCIATION DES MAIRES DE FRANCE
PETIT GIBUS
- 36 OBSERVATOIRE DE L'ECONOMIE ET DES TERRITOIRES
- 37 M.MOMUS
- 38 SRTC
- 39 UGAP
- 40 LA RENAISSANCE DU LOIR-ET-CHER



1 CENTRE DE GESTION DE LA FONCTION PUBLIQUE TERRITORIALE

Le Centre départemental de gestion de la fonction publique territoriale est un établissement public local à caractère administratif. Ses missions sont encadrées par la loi n°84-53 du 26 janvier 1984. Sa principale mission est de conseiller et d'accompagner les collectivités territoriales et les établissements publics affiliés dans la gestion de leurs ressources humaines. Dans ce cadre, il est l'acteur principal en matière de médecine de prévention.

Philippe DUMAS
Directeur général des services
p.dumas@cdg41.org
06 31 50 69 28
www.cdg-41.org



2 ACEF VAL DE FRANCE

L'ACEF est une association à but non lucratif créée par, et pour, des fonctionnaires et agents des services publics. L'ensemble des bénévoles de l'ACEF défendent vos intérêts en négociant des avantages pour vous accompagner tout au long de votre vie. L'ACEF met la solidarité au cœur de ses actions et soutient de nombreux projets.

Patricia DEBORD
Monitrice Département BPV
Loir-et-Cher
patricia.debord@bvpf.banquepopulaire.fr



3 GROUPAMA

Assurance de 70% des communes du Loir-et-Cher, Groupama met à votre service toute son expérience et son savoir-faire reconnu pour vous accompagner dans la gestion et le développement de votre collectivité. Une structure locale unique avec

des équipes spécialement dédiées qui sont à votre disposition pour répondre à l'ensemble de vos besoins sur la protection des personnes et des biens.

Appeler le 0969 365 300 (prix d'un appel local) ou rendez-vous sur www.groupama-collectivite.fr

Patrick MENON
Directeur de clientèle collectivités
pmenon@groupama-pvl.fr
06 30 75 63 55



4 ENGIE

ENGIE est un groupe mondial de référence dans l'énergie bas carbone et les services. Pour répondre à l'urgence climatique, notre ambition est de devenir le leader mondial de la transition zéro carbone « as a service » pour nos clients, notamment les entreprises et les collectivités territoriales. Nous nous appuyons sur nos métiers clés (énergies renouvelables, gaz, services) pour proposer des solutions compétitives et sur-mesure. Avec nos 160 000 collaborateurs, nos clients, nos partenaires et nos parties prenantes, nous formons une communauté d'Imaginative Builders, engagés chaque jour pour un progrès plus harmonieux.

Sabine GUILLIEN HEINRICH
Directrice régionale Engie Centre-Val de Loire
sabine.guillien@engie.com
02 38 83 45 75
www.engie.com



5 ENEDIS

Enedis, entreprise de service public, a pour mission de :

- gérer les réseaux publics de distribution d'électricité sur le territoire national
- exploiter, entretenir et développer ces réseaux
- concevoir et construire les réseaux électriques pour les adapter aux besoins

de tous et intégrer le raccordement des sites de production d'énergies renouvelables

- pour le Loir-et-Cher en lien avec le SIDELEC gérer le contrat de concession.

Jean-Luc GASPARINI
Délégué territorial pour le Loir-et-Cher
jean-luc.gasparini@enedis.fr
02 54 74 91 07
www.enedis.fr



6 GROUPE GHM ECLATEC

GHM SA, dans son usine de Sommevoire (Haute-Marne), fabrique des matériels d'éclairage public et de mobilier urbain depuis 1850. L'entreprise a été dès son origine associée à des réalisations de prestige (éclairage des Champs-Élysées, pont Alexandre III, entrées de métro Guimard...) en France et dans de nombreuses capitales à travers le monde. Au-delà de ces réalisations classiques, elle a su imposer, dans des déclinaisons beaucoup plus contemporaines, des collections complètes et homogènes de candélabres fonte, aluminium et acier et de mobilier urbain. Ces dernières années, GHM SA s'est distingué par la conception et la fabrication de mâts supports de ligne en fonte, destinés à l'alimentation des tramways et lignes ferrées. ECLATEC, filiale du groupe depuis 2005, est connue depuis 1927 pour ses fabrications de luminaires d'éclairage public ; la réputation de sa maîtrise de la lumière et de ses applications aux situations d'éclairage urbain a largement passé les frontières. Elle dispose sur son site de Maxéville (Meurthe et Moselle) de moyens de conception et d'essais performants et d'une capacité d'assemblage marqué par sa forte réactivité. L'arrivée de la technologie LED ces dernières années a donné à l'entreprise l'occasion d'exprimer sa créativité et ses solutions sont largement plébiscitées par les utilisateurs. En complément de ces moyens, METALEC (Mirecourt ; Vosges), sa société sœur, assure à la fois

la fabrication de sous-composants, de crosses et de luminaires.

Eric LACOU

Directeur régional Centre-Normandie

eric.lacou@ghm-eclatec.fr

06 85 30 06 54 – 02 47 41 61 94

www.ghm.fr



7 GRDF

Distributeur de gaz naturel

Sylvaine LOOSVELDT

Déléguée territoriale

sylvaine.loosveldt@grdf.fr

06 82 88 75 63

www.grdf.fr



8 CHAMBRE DE COMMERCE ET D'INDUSTRIE

La chambre de commerce et de l'industrie de Loir-et-Cher a pour missions de représenter les intérêts industriels et commerciaux de son territoire et être la voix des entreprises de Loir-et-Cher auprès des pouvoirs publics, d'assurer les services aux entreprises industrielles, commerciales et de services et assurer ainsi leur accompagnement de la création jusqu'à la transmission en passant par toutes les phases de croissance et de développement (innovation, international, développement durable, intelligence économique, développement commercial, financement...), et de gérer le centre de formalités des entreprises et apporter toutes informations, tous conseils utiles pour leur création et leur développement. La CCI de Loir-et-Cher est un opérateur économique dont l'unique motivation est de contribuer au développement de la compétitivité des 11 000 entreprises de son territoire.

Christine POTTIER

Directrice de cabinet

cpottier@loir-et-cher.cci.fr

02 54 44 64 10

www.loir-et-cher.cci.fr



CHAMBRE DE METIERS ET DE L'ARTISANAT

Une chambre de métiers a pour objectif la compétitivité, la pérennité et le développement des entreprises artisanales. Interlocutrice privilégiée pour accompagner les chefs d'entreprises, elle met en œuvre des missions d'accompagnement couvrant toutes les étapes de la vie de l'entreprise, de la détection d'une vocation à la transmission d'entreprise : création-reprise d'entreprise, management, gestion, emploi, formation, GPEC, innovation, développement durable... mais aussi orientation des jeunes en apprentissage. Elle travaille en concertation avec les organisations professionnelles et l'ensemble des acteurs : l'Etat, le Conseil régional, le Conseil départemental et les collectivités locales.

Yves TOMASI

Directeur général des services

ytomasi@cma-41.fr

02 54 44 65 65

www.cma-41.fr



CHAMBRE D'AGRICULTURE

La chambre d'agriculture de Loir-et-Cher agit en proximité pour accompagner les projets et le développement des territoires. Les actions sont conduites en partenariat avec les collectivités locales du département, pour répondre à des enjeux économiques, d'aménagement de l'espace naturel et la préservation du patrimoine naturel. L'accueil et le développement des entreprises sur l'ensemble du département, en milieu rural ou plus urbain, sont au cœur de notre ambition. La Chambre d'Agriculture exerce un rôle d'interface entre l'Agriculture, les collectivités et les partenaires en aval, pour construire, ensemble, un territoire harmonieux et durable.

Fabrice GINALHAC

Responsable de pôle

fabrice.ginalhac@loir-et-cher.chambagri.fr

02 54 55 20 00

www.loir-et-cher.chambagri.fr

FONDATION



9 FONDATION DU PATRIMOINE

Créée par le ministère de la Culture en 1996, la Fondation du patrimoine, reconnue d'utilité publique, a reçu pour mission de sauvegarder et de mettre en valeur le patrimoine bâti de proximité non protégé. Elle participe à la création d'emplois, à la formation des jeunes et à l'insertion sociale. Elle appuie son action sur un réseau de délégués régionaux et départementaux, tous bénévoles.

La Fondation agit sur deux volets :

- pour le Patrimoine privé, le label de la Fondation, destiné aux propriétaires d'immeubles visibles de la voie publique présentant un intérêt patrimonial et non protégé au titre des monuments historiques, donne droit à des déductions fiscales pour les travaux de restauration.
 - Pour les bâtiments appartenant à des collectivités publiques ou à des associations, la Fondation lance une souscription qui, suivant certaines conditions, déclenche une subvention d'un Fonds commun entre la Région Centre-Val de Loire et la Fondation.
- Dans le Loir-et-Cher, depuis l'année 2000, la Fondation a soutenu à ce jour 315 projets privés et 78 souscriptions publiques pour un montant de 25 millions d'euros de travaux permettant la création ou le maintien de 400 emplois par an et le maintien du savoir-faire dans la restauration du patrimoine.

Annette DOIRE

Déléguée départementale

annette.doire@wanadoo.fr

09 74 48 49 25

www.fondation-patrimoine.org

10 CAUE 41

Le conseil d'architecture, d'urbanisme et de l'environnement de Loir-et-Cher conseille, forme, informe et sensibilise les collectivités territoriales, les acteurs de l'aménagement du cadre de vie et les particuliers dans les domaines d'architecture, de l'urbanisme et de l'environnement. C'est un organisme départemental investi d'une mission de service public.

Anne-Marie LLANTA

Directrice

contact@caue41.fr

www.caue41.fr



11 CDPNE

Le Comité Départemental de la Protection de la Nature et de l'Environnement (CDPNE) œuvre depuis 1972 pour la protection des espèces, la préservation des espaces et pour l'éducation et la sensibilisation à l'environnement. Fort d'une équipe de professionnels aux compétences pluridisciplinaires, le CDPNE assure trois missions :

- des expertises et des études en environnement,
- la gestion de sites naturels (dont réserves naturelles nationale et régionale),
- des actions éducatives en matière d'environnement à destination des milieux scolaires et du grand public.

Angélique VALLÉE

Directrice

contact@cdpne.org

02 54 51 56 70

www.cdpne.org



12 FREDON

1^{er} réseau d'experts indépendants au service de la Santé du Végétal, de l'Environnement et des Hommes, FREDON accompagne les collecti-

vités territoriales, les professionnels agricoles et les particuliers dans la préservation de leur patrimoine végétal. De la détection jusqu'à la maîtrise des bio-agresseurs et espèces invasives (ambrosie, frelon asiatique, ...), ou encore la gestion des espaces publics, nous réalisons des expertises personnalisées afin d'apporter les solutions les plus adaptées.

Hugues BRETON

Responsable Pôle espèces invasives

contact@fredon-centre.com

02 38 42 13 88

www.fredon-centre.com



13 SAFER

Depuis la Loi d'Orientation Agricole du 9 juillet 1999, les SAFER sont devenues un partenaire essentiel des collectivités locales. Elles ont, outre leurs missions traditionnelles d'intervention sur le marché foncier, celle d'apporter leur concours technique aux collectivités territoriales dans la mise en œuvre du volet foncier de la politique d'aménagement et de développement durable du territoire rural. Le service Etudes et Développement de la SAFER du Centre accompagne les collectivités de l'observation du foncier jusqu'à la maîtrise foncière. Ainsi, la SAFER du Centre contribue à l'aménagement durable et équilibré de l'espace rural par :

- le maintien ou le développement d'une agriculture dynamique et diversifiée,
- la participation au développement de l'économie locale,
- la préservation des paysages et la protection de l'environnement
- la mise en place d'observatoires du foncier et d'outils de veille foncière (Vigifoncier).

Yohann QUINTIN

Directeur service Études

& Développement

yquintin@saferducentre.fr

02 54 57 65 73

www.saferducentre.com



14 UNION DÉPARTEMENTALE DES GEOMETRES EXPERTS

La Chambre Départementale des Géomètres-Experts du Loir-et-Cher regroupe tous les géomètres-experts du département.

Xavier LEBRASSEUR

xlebrasseur@geomexpert.com

06 73 89 53 39



15 SAUR

Saur : Une entreprise moderne au plus proche des territoires.

L'activité Eau regroupant près de 6500 collaborateurs, assure, pour le compte de collectivités de toutes tailles, les activités de production, distribution et traitement d'eau, l'assainissement et l'épuration des eaux usées ainsi que la construction d'ouvrages.

SAUR est une entreprise à l'écoute de ses clients et proche de ses collaborateurs. Guidée par des valeurs d'entreprise fortes, innovante dans sa gestion des métiers de l'eau, nous affichons une ambition de développement, grâce à nos 20 directions régionales en France et 7 filiales à l'international.

Caroline DUCEAU

Chef d'agence Centre

caroline.duceau@saur.com

06 60 46 23 03



16 VEOLIA

Veolia propose aux municipalités et aux collectivités territoriales des solutions innovantes pour la gestion de leurs services publics d'eau, d'assainissement et de traitement des déchets, ainsi que de leur efficacité énergétique. Au travers de business models rénovés, Veolia aide les collectivités à répondre aux nouveaux et nombreux défis auxquels elles doivent faire face : garantie d'accès à des

services de qualité, prise en compte des facteurs sociétaux (solidarité, emploi), économies de ressources naturelles (eau, énergie), valorisation des déchets et réduction des empreintes écologiques.

Florent COLLET
Directeur de Secteur
florent.collet@veolia.com
06 11 78 12 36
www.veolia.fr



17 VAL DE LOIRE FIBRE

Val de Loire Fibre, filiale de TDF, assure depuis janvier 2018 une délégation de service public d'une durée de 25 ans portant sur la conception, l'établissement et l'exploitation d'un Réseau d'Initiative Publique en Fibre Optique en zone rurale dans l'Indre-et-Loire et le Loir-et-Cher.

Sylvain COMPTE
Responsable Commercial
sylvain.compte@tdf.fr
07 85 92 68 82
www.valdeloirefibre.fr



18 PRESENCE VERTE TOURAINE

Leader et pionnier de la téléassistance en France, Présence Verte Touraine est depuis près de 30 ans le partenaire de l'autonomie des personnes grâce à des solutions sur mesure, adaptées à leurs besoins et modes de vies. Présence Verte Touraine travaille depuis toujours en partenariat avec l'ensemble des acteurs du maintien à domicile et les collectivités locales. En complément de la téléassistance fixe, Présence Verte Touraine propose des solutions dans le domaine la prévention des chutes ainsi que dans la sécurisation des interventions (coffre à clés sécurisé). Présence Verte Touraine offre également un service de sécurisation des déplacements extérieurs via la téléassistance mobile avec géo-

localisation ainsi que la protection du travailleur isolé.

Cathy DORÉ
Chargée de développement
dore.cathy@presenceverte.fr
02 54 44 87 26 – 02 34 03 20 18
www.presencevertetouraine.fr



19 MUTUELLE NATIONALE TERRITORIALE

Première mutuelle de la fonction publique territoriale en santé et prévoyance, la MNT protège 1,1 million de personnes. Elle est membre du groupe VYV, 1er groupe de protection sociale mutualiste et solidaire. Utile aux collectivités, la MNT aide à répondre aux obligations légales, vous accompagne sur des actions de prévention dans le cadre d'une politique durable de mieux-être au travail et des services experts pour favoriser le retour à l'emploi. Elle accompagne les agents par des solutions et des services toujours + territoriaux, + mutualistes et + solidaires.

Chrystelle EL HABCHI
Responsable Développement Centre Val de Loire
chrystelle.elhabchi@mnt.fr
06 46 43 97 02
www.mnt.fr



20 CAISSE D'EPARGNE

Banque de proximité et acteur majeur de la vie économique locale et régionale, la Caisse d'Épargne Loire-Centre accompagne l'ensemble des décideurs qui agissent au profit du développement territorial. Innovatrice, elle propose désormais aux communes une solution digitale de financement : NUMAIRIC.

Direction marché secteur public territorial
cil@celc.caisse-epargne.fr
www.caisse-epargne.fr

21 ASSOCIATION DES ANCIENS MAIRES ET ADJOINTS

Regrouper les anciens maires et adjoints de Loir-et-Cher, renouer des liens d'amitié, susciter des rencontres, affirmer leur soutien aux uns aux autres, informer les anciens élus des réalités nouvelles, mettre l'accent sur les sujets qui conditionnent et engagent notre avenir de citoyens responsables.

Jean-Claude NEGRELLO
Président de l'Association des Anciens Maires et Adjointes de Loir-et-Cher
jc.negrello@free.fr
06 73 33 64 42



22 GIP RECIA

Le GIP Récia est un acteur public local régional qui accompagne les collectivités dans leur transition numérique. Avec ses 137 membres (représentant 300 Mairies, EPCI, Syndicats...), le GIP Récia bénéficie d'une forte expérience en matière de développement des usages numériques sur notre territoire. Acteur majeur de la Région Centre, il devient votre partenaire pour optimiser votre entrée dans la dématérialisation en vous proposant conseils et solutions fiables adaptables à vos logiciels métiers en respectant vos usages internes. Un socle d'outils vous permet de répondre à 100% de vos obligations législatives en améliorant vos processus (ACTES, Chorus Pro, HELIOS, iparapheur, saisie par Voie Électronique, Convocation électronique des Élus...). Notre Groupement vous propose également un accompagnement juridique et technique pour vous appuyer dans votre démarche de mise en conformité au Règlement Général de Protection des Données (RGPD).

Equipe Solaere
solaere@recia.fr
02 38 42 12 84



23 ORANGE

Orange est l'un des principaux opérateurs de télécommunications dans le monde, avec un chiffre d'affaires de 41 milliards d'euros en 2018 et 148 000 salariés au 30 juin 2019, dont 89 000 en France. Le Groupe servait 266 millions de clients dans le monde au 30 juin 2019, dont 207 millions de clients mobile et 20 millions de clients haut débit fixe. Le Groupe est présent dans 27 pays. Orange est également l'un des leaders mondiaux des services de télécommunications aux entreprises multinationales sous la marque Orange Business Services. Orange est présent en Loir et Cher avec plus de 100 collaborateurs sur des activités techniques et commerciales. Nos infrastructures comptent plus de 200 nœuds de raccordement d'abonnés internet desservis par fibre optique et presque autant d'antennes de téléphonie mobile répartis sur tout le territoire départemental. Orange développe des solutions digitales innovantes pour les collectivités locales de toutes tailles au bénéfice du citoyen, de l'agent et de l' élu, mais également dans le domaine de l'éducation et de la santé.

Frédéric NICOLAS

Directeur Relations Collectivités Locales Touraine & Loir-et-Cher
frederic.nicolas@orange.com

06 31 50 84 06

www.orange.com (institutionnel)

www.orange.fr (commercial)



24 CONSEIL DEPARTEMENTAL

Le Conseil départemental de Loir-et-Cher agit quotidiennement pour les loir-et-chériens à travers une mosaïque de prestations, de services directs et indirects qui touchent le transport, les aménagements routiers, le sport, la culture, l'environnement, la solidarité envers les personnes les plus fragiles... Sur tous ces sujets, les collectivités locales sont

soit ses relais, soit ses prescripteurs.

Certains de ces services apportés aux loir-et-chériens sont rendus possibles grâce, entre autre, à une ingénierie qui pose des modalités claires, et si possible simples. C'est dans cet objectif que le Conseil départemental a édité un « Guide de l'ingénierie territoriale de Loir-et-Cher » destiné aux élus et responsables des collectivités locales du département. Tous les services, toutes les aides, toutes les prestations que le Conseil départemental peut apporter aux collectives et à leurs habitants sont présentés dans ce guide, et réunis sous 3 chapitres : animer le territoire, vivre ensemble et aménager l'espace.

Ce guide est présenté en avant-première à l'occasion de ce Carrefour des territoires 2019. Il est disponible en version électronique et papier auprès du Conseil départemental.

Nathalie COURTIN

Direction générale des services

nathalie.courtin@departement41.fr

02 54 58 41 41



25 LA POSTE

Vous avez des projets de développement : La Poste souhaite vous accompagner. La Poste est présente dans vos territoires, elle a des atouts, des savoir-faire notamment sur le numérique et la volonté de réussir avec vous.

Philippe FAGOT

Délégué aux relations territoriales

philippe.fagot@laposte.fr

02 54 58 40 03 – 06 50 08 29 38

www.collectivites.laposte.fr



26 GROUPE ELABOR

Groupe Elabor se définit comme un bureau d'études spécialisé dans l'aménagement des territoires, ingénieries, expertise et conseil. La philosophie de l'entreprise s'articule autour de

concepts « expert », au service de ses clients à l'échelle locale, nationale et internationale.

Emmanuel GONZALEZ

Délégué grande région

emmanuel.gonzalez@groupe-elabor.eu

www.groupe-elabor.com



27 CREDIT AGRICOLE

Gwenaëlle GOURLAY

Responsable de l'agence Collectivités

gwenaelle.gourlay@ca-valdefrance.fr

06 12 68 72 90 – 02 54 58 38 21

www.ca-valdefrance.fr

28 CHRISTIN SAS

Spécialiste régional de l'hygiène professionnelle et de la fourniture de matériels pour l'hôtellerie, la restauration et les collectivités basée à Saint-Germain-du-Puy depuis 1991.

Grâce à sa logistique de 2000 m² basée dans le Cher, son équipe de 10 commerciaux, ses techniciens et ses 3 magasins (18.45.58), la société CHRISTIN est au plus près de ses clients afin de mieux les servir et les conseiller.

Jean-Paul CHRISTIN

Directeur

christinpro@christinpro.fr

02 48 69 81 80



29 DOM@DOM

Téléassistance locale délégataire du Conseil Départemental de Loir-et-Cher. Opérationnelle 7j/7 et 24/24, Dom@dom41 propose des solutions efficaces pour sécuriser le logement, lutter contre l'isolement, qui procurent confort et convivialité à toutes celles et ceux qui souhaitent vivre sereinement.

Vincent DELPY

Adjoint de Direction

vincent.delpy@ecoute19.fr

06 43 85 73 55

30 EPFLI FONCIER CŒUR DE FRANCE

L'EPFLI Foncier Coeur de France est l'établissement public foncier de votre territoire. C'est un outil qui est en capacité d'intervenir en sa qualité d'expert au service des stratégies des collectivités. L'EPFLI Foncier Coeur de France est également maître d'ouvrage des travaux de démolition, dépollution et à vocation à vous livrer un terrain prêt à l'emploi. L'EPFLI est un outil souple et réactif (adhésion libre et gratuite, anticipation, efficacité, autonomie financière, proximité, utilisation des outils de l'action foncière). Le portage comporte 5 phases : étude et négociation, acquisition, portage, gestion de biens, cession. Les modes d'acquisition : amiable, échange, délégation du droit de préemption, expropriation, DUP, réserves foncières, procédures spéciales de biens sans maître, en état d'abandon manifeste. L'Établissement constitue des réserves foncières dans le cadre de la revitalisation des centres bourgs, de l'habitat, du développement économique et touristique, de la protection des espaces naturels et du patrimoine bâti.

Sandrine BOUBAULT

Assistante de direction

sandrine.boubault@epfli.fr

02 38 25 41 32

www.fonciercoeurdefrance.fr



31 DELEGATION MILITAIRE DEPARTEMENTALE

La délégation militaire départementale assure le lien civilo-militaire sur le département. Le délégué est le conseiller défense du préfet, expert défense du département, et représente le chef d'état-major des armées sur le département. Il est le responsable du lien armée nation, fait partie du trinôme académique (éducation nationale, IHEDN et DMD) et anime le réseau des correspondants défense.

Lieutenant-colonel

Gabriel BOUCHACOURT

Délégué militaire départemental

adjoint du Loir-et-Cher

06 77 51 07 31

gabriel.bouchacourt@intradef.gouv.fr

www.defense.gouv.fr

3F Centre Val de Loire
Groupe ActionLogement

ActionLogement

32 ACTION LOGEMENT SERVICES

Depuis 60 ans, la vocation du groupe Action Logement, acteur de référence du logement social en France, est de faciliter l'accès au logement pour favoriser l'emploi. Action Logement gère paritaire-ment la participation des employeurs à l'Effort de Construction (PEEC), versée par toutes les entreprises du secteur privé d'au moins 20 salariés, dans le but de soutenir ses deux missions principales :

- accompagner les salariés dans leur mobilité résidentielle et professionnelle, en proposant des services et des aides financières qui facilitent l'accès au logement et donc à l'emploi,
- construire et financer des logements sociaux et intermédiaires, prioritairement dans les zones tendues, en contribuant aux enjeux d'éco-habitat, d'évolution de la société, et de mixité sociale.

Le groupe Action Logement est également un acteur majeur de la mise en oeuvre de la politique publique d'amélioration de l'habitat privé, du renouvellement urbain, d'Action Coeur de Ville et des politiques locales de l'habitat en lien avec les collectivités territoriales.

Balbina DE OLIVEIRA

Responsable d'agence

balbina.deoliveira@actionlogement.fr

02 36 23 70 87

www.actionlogement.fr



33 3 VALS AMENAGEMENT

Acteurs incontournables de l'aménagement et du développement éco-

nomique en Loir-et-Cher : études de faisabilité, aménagement de quartiers d'habitations ou de zones d'activités, construction d'équipements publics pour le compte des collectivités territoriales, réhabilitation ou construction de bâtiments industriels ou tertiaires à destination d'entreprises... autant de missions au service de l'intérêt général pour et dans les communes. 3 Vals aménagement agissant comme aménageur et constructeur, Territoires Développement agissant comme investisseur immobilier et gestionnaire patrimonial, accompagnent les projets de développement des entreprises.

Frédéric PESLIER

Directeur Général

02 54 58 11 22 – 06 10 69 22 95

www.3vals-amenagement.fr



34 JVS MAIRISTEM – CITOPIA

Depuis plus de 35 ans, JVS-Mairistem se donne pour mission de simplifier les services publics en rendant la technologie et l'innovation accessibles à toutes les collectivités locales. Editrice de solutions de gestion, de dématérialisation et d'e-administration, JVS-Mairistem accompagne en France 14000 mairies, intercommunalités, syndicats et services des eaux de toutes tailles dans la mise en place d'une organisation plus transversale, plus moderne, plus efficace. Afin de compléter son offre, JVS-Mairistem a créé la société Citopia, dédiée spécialement à la relation avec les citoyens.

Jérôme NICOLAS

Business developer

jerome.nicolas@citopia.fr

03 26 65 21 26 – 06 66 44 83 23

www.jvs-mairistem.fr

www.citopia.fr

35 ASSOCIATION DES MAIRES DE FRANCE

Créée en 1907 et reconnue d'utilité publique dès 1933, l'Association des maires de France accompagne ses adhérents dans l'exercice de leurs mandats, en assurant une fonction de conseil, d'information et d'aide à la décision et en étant force de proposition et de représentation auprès des pouvoirs publics. Maires de France, son magazine, est le périodique de référence des collectivités locales à destination de tous les acteurs du secteur, qu'ils soient élus, fonctionnaires, chercheurs ou administrés.

www.amf.asso.fr



35 PETIT GIBUS

Le Petit Gibus est un magazine citoyen, original, fédérateur, distribué dans les écoles par les maires aux enfants des classes élémentaires du cycle 3. C'est un outil d'éducation à la vie civique et sociale à la disposition des communes, dont les thématiques variées s'appuient sur l'action communale et intercommunale. Son objectif est de faire connaître aux plus jeunes d'entre nous notre histoire, nos règles de vie et comment vivre ensemble dans le respect des autres et des choses qui nous entourent afin de développer un comportement responsable.

Thomas BONNAUDET

Président

tb@petitgibus.fr

02 40 63 19 99

www.petitgibus.com



36 OBSERVATOIRE DE L'ECONOMIE ET DES TERRITOIRES

L'Observatoire de l'Economie et des Territoires, pour la connaissance du milieu socio-économique local et l'aide à la dé-

cision, travaille sur deux axes principaux :
des ressources statistiques

et documentaires :

- collecte, centralisation, traitement, analyse et diffusion sur Pilote41, plateforme d'informations territoriales de toutes les informations sur le milieu socio-économique local, pour tout public et de toute nature (statistiques, cartes, etc).

des outils :

- observatoires thématiques, financiers, répertoires des entreprises, des associations, moteur de recherche

- outils personnalisés intégrables dans le site internet d'une collectivité ou d'un partenaire (annuaire d'entreprises, associations, zones d'activités...)

- WebSig applications SIG (consultation du cadastre, urbanisme, développement économique, gestion patrimoniale de l'eau, assainissement...)

- analyses, publications, statistiques à la demande.

Lionel HENRY

Directeur

l.henry@observatoire41.com

02 54 42 39 72

www.pilote41.fr

M.MOMUS

37 M.MOMUS

Communication institutionnelle, création graphique et éditoriale.

Promouvoir l'attractivité des territoires, leurs ressources, leurs savoir-faire, leur image, nourrir et incarner une « marque territoire »... autant de défis auxquels doivent répondre les collectivités dans un contexte de concurrence accrue. M.Momus, structure agile, à l'écoute, tournée vers les territoires, vous accompagne pour répondre à ces défis.

Romain BIGOT

Fondateur, directeur artistique

romainbigot@mmomus.com

06 81 50 57 50

www.mmomus.com

38 SRTC

SRTC, acteur local au service des entreprises et des collectivités locales depuis 1974, c'est 3 métiers :

- sécuriser les biens et les personnes : vidéo protection et vidéo surveillance - protection des personnes à risque, déficientes et travailleurs isolés,
- communiquer : communication instantanée de groupe
- gestion des situations de crise
- objet communicant,
- Étendre son réseau : Interconnexion de sites
- Gestion de la mobilité sur sites
- Internet à haut débit.

Toute son équipe gère l'intégralité du projet à réaliser.

contact@srtc.fr

02 38 61 05 89

www.srtc.fr



39 UGAP

Seule centrale d'achat public généraliste nationale, l'UGAP est un acteur de l'achat public qui se distingue par sa politique partenariale, son engagement en faveur des politiques publiques (rationalisation de la dépense, innovation, PME, développement durable) et son fonctionnement « achat pour revente ». Ses clients sont principalement les collectivités territoriales, les administrations et les établissements publics de l'Etat, le secteur social et les établissements publics de santé.

Julie LEJEUNE

06 66 48 81 01

orleans@ugap.fr

**40 LA RENAISSANCE
DU LOIR-ET-CHER**

Hebdomadaire départemental de presse écrite habilité à publier les annonces légales et judiciaires ainsi que la publication et la dématérialisation des marchés publics sur l'ensemble du département du Loir et Cher. Le journal publie également les plans locaux d'urbanisme; les enquêtes publiques; les révisions; les modifications.... Le journal assure la commercialisation d'espaces publicitaires et la communication pour les entreprises, associations et l'ensemble des collectivités territoriales (communes, département...).

Thierry COURANT

Attaché commercial

Service Annonces légales

et Marchés publics

t.courant@echo-ouest.fr

06 61 65 04 59

NOTES



**CARREFOUR
DES TERRITOIRES**
2019